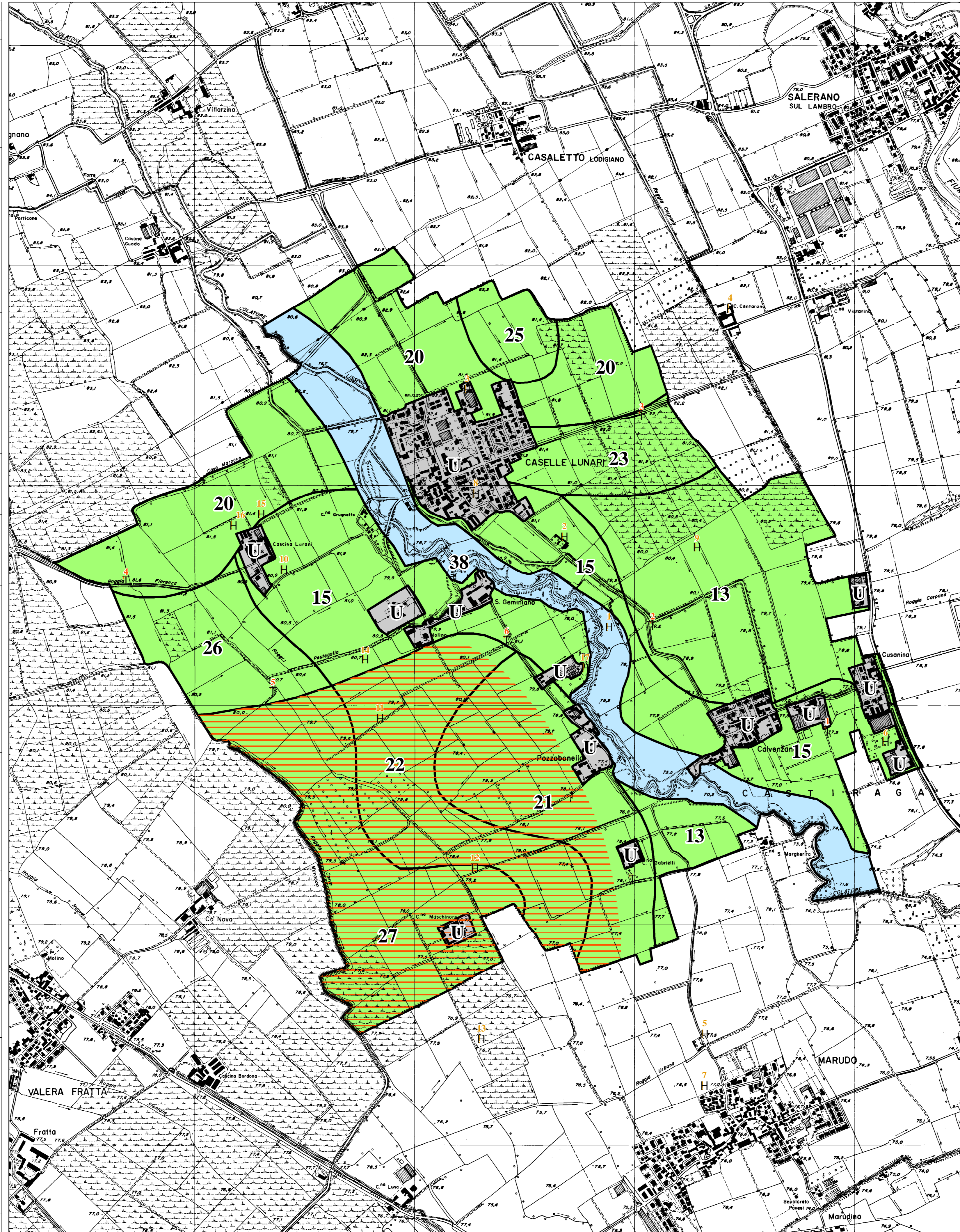



LEGENDA

Tratta da "I SUOLI DEL LODIGIANO" - Progetto Carta Pedologica - ERSAL, 2000.

SISTEMA E SOTTOSISTEMA	UNITA'	SOTTOUNITA'	U.C.	SIGLA	DESCRIZIONE SUOLO	U.S.D.A. (1992)
SISTEMA LF Pianura fluvio-glaciale e fluviale con il livello fondamentale della pianura (L-Fd-P), formatasi per colamento alluvionale durante l'ultima glaciazione ("warmiana").	LF2 Superficie modale stabile, pianeggiante o leggermente ondulata, intermedia tra le aree più rievate (dossi) e depresse (tonche e paleovalle).	LF2.1	13	AGOI	Suoli da profondi a molto profondi, tessitura media, neutri, TSB medio in superficie, alto in profondità, drenaggio buono.	Typic Haplustalfs fine silty, mixed, mesic
		LF2.2		ELOI	Suoli moderatamente profondi, limitati da substrato sabbioso, tessitura moderatamente grossolana, subacidi in superficie, neutri in profondità, TSB medio, CSC da bassa a media, drenaggio buono.	Typic Haplustalfs coarse loamy over sandy, mixed, mesic
		LF2.4		EGA1	Suoli profondi o molto profondi a substrato sabbioso, tessitura moderatamente fine, non calcarei in superficie, talvolta molto calcarei in profondità, acidi in superficie, subacidi in profondità, TSB basso in superficie, medio in profondità, CSC media in superficie, bassa in profondità, drenaggio mediocre.	Aquic Haplustalfs fine loamy, mixed, mesic
		LF3		IS11	Suoli profondi a substrato arenoso persistente, tessitura media, non calcarei in superficie, calcarei in profondità, neutri, TSB medio in superficie, alto in profondità, CSC alta, drenaggio mediocre.	Aquic Haplustalfs fine silty, mixed, mesic
SISTEMA LF Porzione meridionale di pianura caratterizzata da arenofaccie stabili per la presenza di un'idrografia organizzata di tipo meandriforme e costituita esclusivamente da sedimenti fluviali fini, privi di pechioni in superficie e di schelero nel suolo ("bassa pianura sabbiosa").	LF2.3	LF2.3.1	20	IS12	Suoli profondi, substrato ad idromorfia persistente, tessitura media, non calcarei in superficie, molto calcarei in profondità, subacidi in superficie, acidi in profondità, TSB medio in superficie, alto in profondità, CSC media, drenaggio mediocre.	Aquic Haplustalfs fine, mixed, mesic
		LF2.3.2		RANI	Suoli profondi o molto profondi, tessitura da moderatamente fine a fine, non calcarei, subacidi in superficie, neutri in profondità, TSB medio, CSC alta, drenaggio lento, talvolta mediocre.	Aquic Haplustalfs fine, mixed, mesic
		LF2.3.3		VAT1	Suoli profondi, talvolta moderatamente profondi, substrato sabbioso, tessitura media in superficie, grossolana in profondità, non calcarei in superficie, da scarsamente calcarei a calcarei in profondità, subacidi in superficie, neutri o subacidi in profondità, TSB basso in superficie, alto in profondità, CSC media, drenaggio mediocre.	Aquic Haplustalfs coarse loamy, mixed, mesic
		LF2.3.4		ORD1	Suoli sottili, talvolta poco profondi limitati da orizzonti con idromorfia persistente, tessitura media, non calcarei in superficie, talvolta moderatamente calcarei o calcarei in superficie, alto in profondità, CSC media, drenaggio molto lento, talvolta lento.	Typic Endoaqualfs coarse loamy, mixed, mesic
SISTEMA V Valli alluvionali corrispondenti ai piani di divagazione dei corsi d'acqua attivi o fossili, rappresentati il reticolo idrografico obsoleto.	VT4	VT4.1	26	ORD1	Suoli moderatamente profondi, moderatamente acclivi, a profilo prevalentemente convesso. I depositi sono limosi, talvolta sabbioso-limosi, a substrato sabbioso. I suoli presentano leggere evidenze di idromorfia, legate ad una falda persistente, moderatamente profonda, su strati argilloso-limosi presenti nel suolo o in profondità. Il drenaggio è lento o molto lento.	Aquic Ustochrepts coarse silty over sandy, mixed, mesic
		VT4.2		ZOLI	Suoli moderatamente profondi, moderatamente acclivi, a profilo prevalentemente convesso. I depositi sono limosi, talvolta sabbioso-limosi, a substrato sabbioso. I suoli presentano leggere evidenze di idromorfia, legate ad una falda persistente, moderatamente profonda, in relazione alla morfologia ribassata.	Aquic Ustochrepts coarse silty over sandy, mixed, mesic
SOTTOSISTEMA VT Superfici terrazzate costituite da alluvioni antiche o medie, delimitate da scarpate di erosione, e variamente rievate sulle pianure alluvionali (Olocene antico).	VT4	VT4.3	38	ZOLI	Suoli moderatamente profondi, moderatamente acclivi, a profilo prevalentemente convesso. I depositi sono limosi, talvolta sabbioso-limosi, a substrato sabbioso. I suoli presentano leggere evidenze di idromorfia, legate ad una falda persistente, moderatamente profonda, in corrispondenza dei dislivelli morfologici più consistenti.	Aquic Ustochrepts coarse silty over sandy, mixed, mesic
AREE MISTE	U	U = Aree urbane e verde urbano				




Comune di CASELLE LURANI
 Provincia di Lodi

**STUDIO DELLA COMPONENTE
 GEOLOGICA, IDROGEOLOGICA E SISMICA
 DEL PIANO DI GOVERNO DEL TERRITORIO**
 Legge Regionale 11 marzo 2005, n. 12
 D.G.R. 8 maggio 2008, n. 8/7374


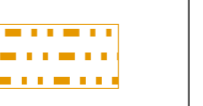
**CARTA PEDOLOGICA
 E DI PRIMA CARATTERIZZAZIONE LITOTECNICA**

Tavola: 2 Data: maggio 2011
 Scala 1:10.000

GEOLAMBDA
 Studio associato di geologia, geofisica e ingegneria
 dott. Marco Daguati
 GEOLOGO
 via A. Diaz, 22 - Codogno (LO)
 tel. e fax 0377.433021 - portale 335.6785021
 e-mail: marco.daguati@geolambda.it
 Con la collaborazione di:
 dott.ssa geol. Federica Fassina

CARTA DI PRIMA CARATTERIZZAZIONE LITOTECNICA
 DESCRIZIONE GENERALE DEL TERRENO

Terreni superficiali di natura prevalentemente limosa (da limo-argillosa a limo-sabbiosa), di spessore metrico, seguiti in profondità da depositi granulari. Sono frequenti locali e talora marcate eteropie sia verso termini granulari che coesivi.

SIMBOLO	DESCRIZIONE
	Aree caratterizzate da suoli sviluppati su un substrato prevalentemente argilloso-limoso, con drenaggio da mediocre a lento.
	Aree caratterizzate da suoli sviluppati su un substrato prevalentemente sabbioso-limoso, con drenaggio mediocre.

INDAGINI GEOGNOSTICHE

T 13 Trincea esplorativa e relativa numerazione (seguita nel corso della campagna geognostica del gennaio 2011). **H** 5 Prova penetrometrica e relativa numerazione (informazione d'archivio).